



株式会社 **ミクニライフ&オート**

ミクニ マイティエースⅡ 導入事例

機種：ミクニ マイティエースⅡ 支柱セット

吊具：ウェル・ネット研究所 脚分離型スリングシート

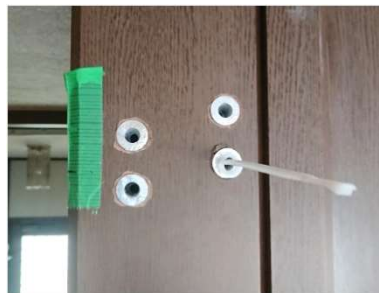
導入区分：購入

お客様情報

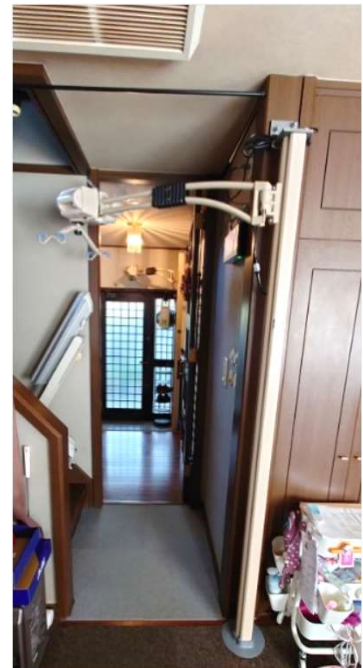
居住地域 神奈川県横浜市
ご利用者 娘様
主介助者 お母様/ヘルパー様
導入場所 リビング
建物構造 鉄骨造
所有形態 自己所有
助成金 横浜市住環境整備事業
100万円/1ヶ所
検討経緯 脳性まひで何とか抱きか
かえ介助で立ち上がり、
歩行介助をしておりまし
たが、体重が70kg近くな
り、介助量が増えた為。



カーペット丸カット



リフト上部取付中



リフト 施工後

リフトを導入して変わった事

横浜市住環境整備事業の助成を受ける事が出来る事になり、介助負担が大きくなっていた、リビングでの立上り介助、玄関上がり框の段差解消、入浴介助にリフトを導入する事が出来、費用負担は少なく済みました。

通所する施設へ向かう送迎車へ乗り込む際は、室内での立上りから玄関、庭から送迎車両迄と、抱きかかえから歩行の補助まで多くの介助が有りました。寝室の有る2階への移動も、リフトを導入する事で、いす式階段昇降機への移乗が可能になり、抱きかかえ介助は無くなり、状況に応じて車椅子を併用する事で、歩行補助の負担も軽減する事ができました。