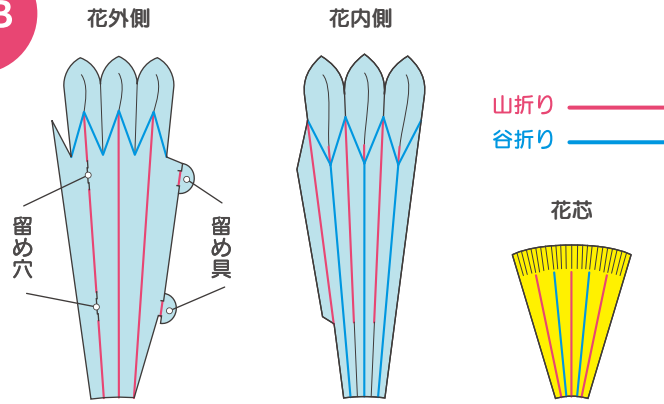
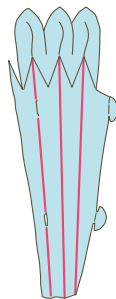


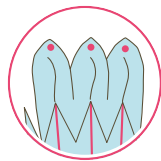
# 花 B



## 花外側



1 花外側の折り線を折って、折りぐせをつけます



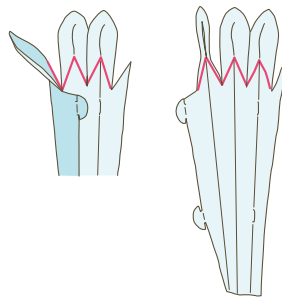
Point!

花びらの先端は折らないでください

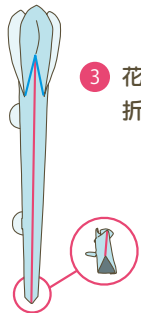
2 花びらの付け根部分にも同様に折りぐせをつけます

Point!

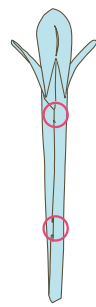
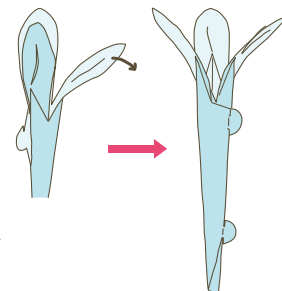
1 でつけた山折り部をべったんこにしなから赤線に折りぐせをつけます  
3か所それぞれ行います



3 花の茎が三角になるよう折り合わせます



4 3枚の花びらを外側方向に引っ張り、  
2 でつけた折り線で折ります

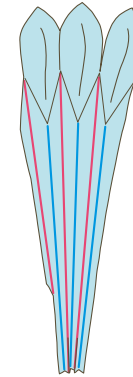


5 留め具を留め穴に挿し込み固定して、外側は完成です

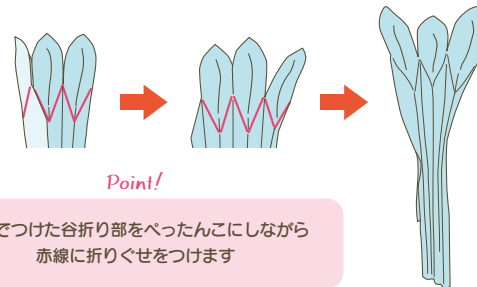
## 花内側

6 折り線を折って、折りぐせをつけます

山折り  
谷折り



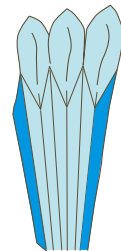
7 3枚の花びらを赤線で折りぐせをつけ、外側に開きます



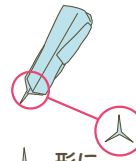
Point!

6 でつけた谷折り部をべったんこにしなから赤線に折りぐせをつけます

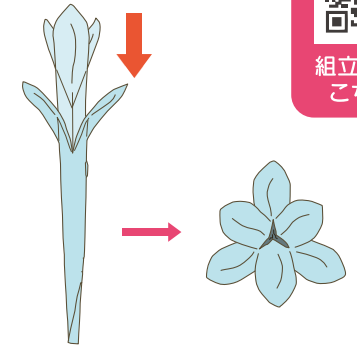
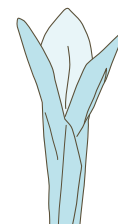
8 濃いブルーの面を重ね合わせ、



花内側の底面が 人 形になるよう折り合わせます

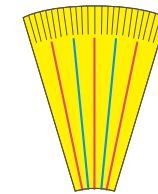


最後に3枚の花びらが外側に開くよう形を整えます  
(留め具はありません この後花外側で固定します)



9 花外側に、花内側を挿し込んでいきます

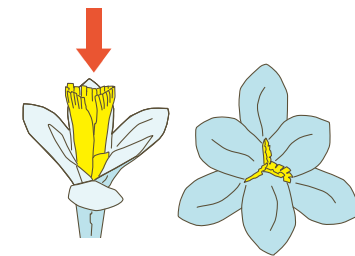
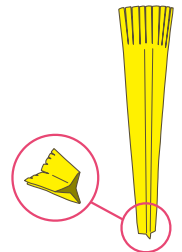
## 花芯



10 この形の花芯を、折り線に沿ってジグザグ折りにします

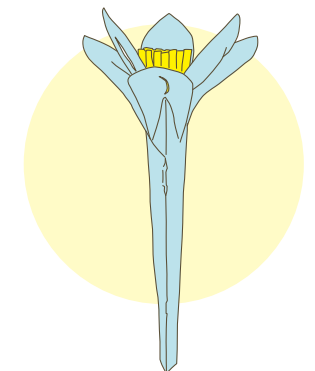
山折り  
谷折り

11 花芯の底面を 人 形になるように折りたたみます  
(留め具はありません)



12 花芯を花内側に挿し込みます

13 完成です



組立動画はこちら!